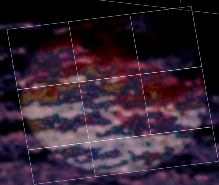


世阿弥元清作

融

酌之舞

青木道喜



令和四年 第七回
白井あさぎ追善
春青能

胡蝶 能
青木真由人 宝生欣哉 茂山虎真

狂言
土筆 能
茂山七五三 茂山宗彦

融 能
酌之舞
青木道喜 宝生欣哉 茂山逸平

令和四年四月一七日(日)
午後二時二十分開場 三時開演

冬青庵能舞台にて

京都市中京区両替町通夷川下ル

主催 春青能実行委員会
株式会社サイクラブ・白井孝明

胡蝶

令和四年 第七回
白井あさぎ追善
春青能

青木真由人

胡蝶
前都の女
後 胡蝶の精
ちよう

青木真由人

旅の僧 宝生欣哉

小鼓 吉阪一郎 笛 竹市 学

間狂言 一条切りの者 茂山虎真

大鼓 河村 大 太鼓 前川光範

後見 橋本忠樹
浦田保親

地謡 河村和貴
田茂井廣道
青木道喜
深野貴彦

土筆

男 茂山七五三 男 茂山宗彦

狂言

能

青木道喜

融

酌之舞

旅の僧 宝生欣哉

小鼓 吉阪一郎 笛 竹市 学

間狂言 六条切りの者 茂山逸平

大鼓 河村 大 太鼓 前川光範

後見 河村浩太郎
田茂井廣道

地謡 河村和貴
深野貴彦
浦田保親
橋本忠樹

令和四年四月二七日(日)
午後二時二十分開場 三時開演
冬青庵能舞台にて
京都市中京区両替町通夷川下ル
主催 春青能実行委員会
株式会社サイラブ・白井孝明

丸太町通
竹屋町通
夷川通
二条通
押小路通
御池通
丸太町
烏丸御池
両替町通 烏丸通

冬青庵能舞台



お申込 Fax 用紙

お申込みはお電話または、以下にご記入の上お送りください。
受付後、チケットと郵便振替用紙を郵送します。

TEL & FAX. 075-241-2215

お名前 _____ お電話 _____

ご希望枚数
春青能「胡蝶・融 酌之舞」一般 _____ 枚・学生 _____ 枚

ご住所 (〒 _____)

ご観覧料 一般：7,000円 学生：3,000円

主催 春青能実行委員会・株式会社サイラブ・白井孝明